

Työ- ja elinkeinoministeriön strateginen hyvinvointihanke - HYVÄ



Lappeenranta 25.2.2010
Ulla-Maija Laiho, kehitysjohtaja
Työ- ja elinkeinoministeriö



HYVÄ –hanke pähkinäkuoressa

- TEM:n strateginen hanke, asetettu 2.2.2009, kesto 28.2.2011
- Keskittyy sosiaali- ja terveystalouteen sekä TEM:n hallinnonalan tehtäviin
 - Osaavan työvoiman saaminen
 - Yritystoiminnan edellytykset
 - Tuottavuuden parantaminen
- Ohjaa, kehittää ja koordinoi TEM:n hallinnonalan hyvinvointialaa koskevia toimia
- Hankeorganisaatio
 - hanketta johtaa elinkeinoministeri Mauri ***Pekkarinen***
 - toteutuksesta vastaa hankepäällikkönä kehitysjohtaja Laiho
 - neuvottelukunta (eri ministeriöt, toimiala- ja työmarkkinajärjestöt, elinkeino- ja yrityspalveluorganisaatiot, kuntasektori, yritysten ja asiantuntijoiden edustus)
 - TEM:n hallinnonala: koordinaatioryhmä



Miksi TEM:n linjauksia hyvinvointialalle?

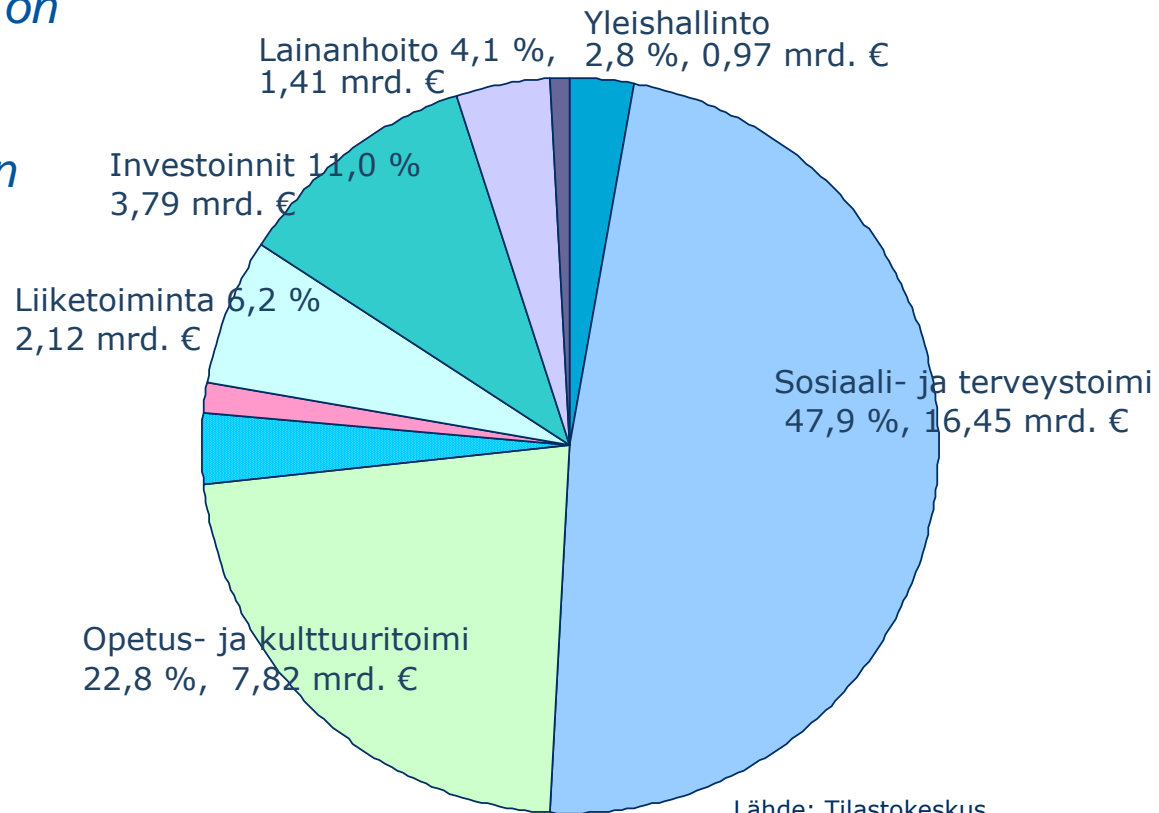


Kysymys on tärkeistä asioista – ja isoista rahoista

Sosiaali- ja terveystaloudella on suuri merkitys ihmisten ja alueiden hyvinvoinnille, kansantaloudelle ja palvelujen julkiselle rahoitukselle.

Julkisesti ja yksityisesti tuotettujen sosiaali- ja terveystalouden arvo oli vuonna 2007 yhteensä 19,2 miljardia euroa.

Kuntien ja kuntayhtymien menoista sosiaali- ja terveystalouden osuus on puolet.



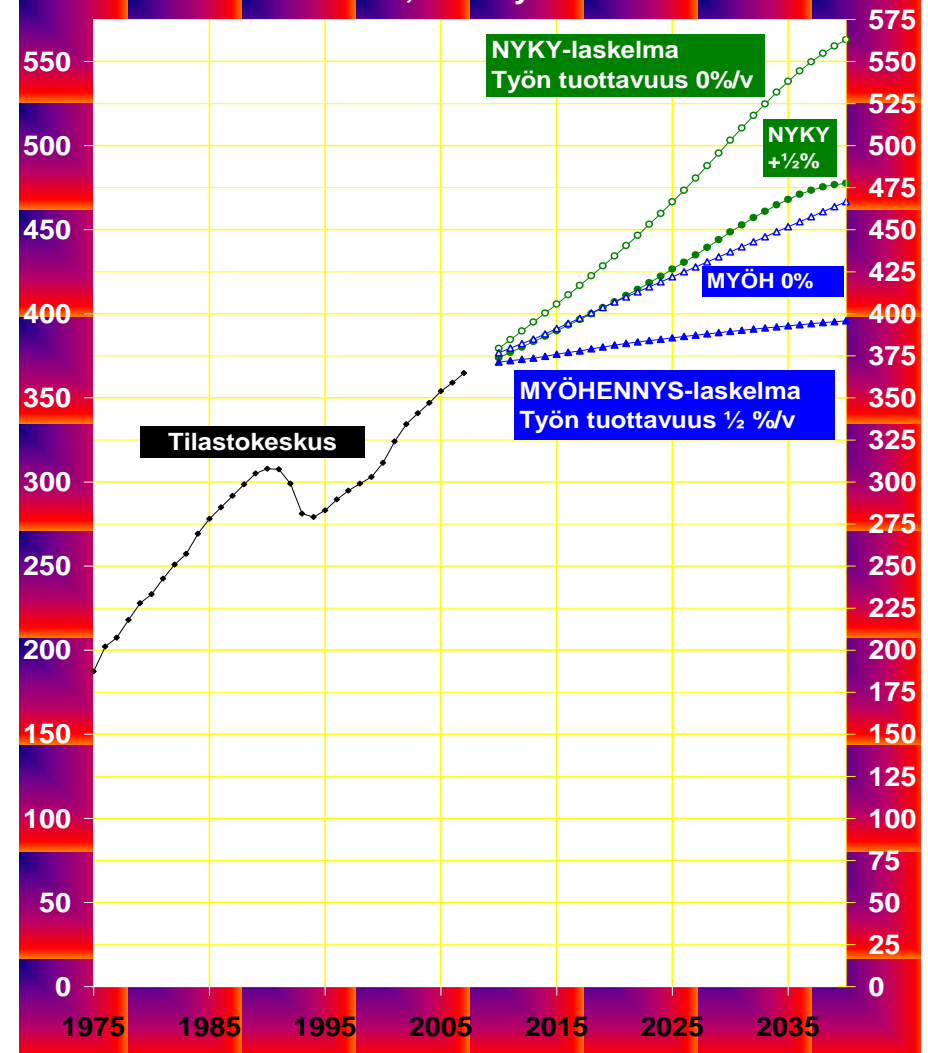
Mistä osaavaa työvoimaa?

Väestön ikääntyminen lisää yhtäaikaaisesti palvelujen ja alan henkilöstön tarvetta.

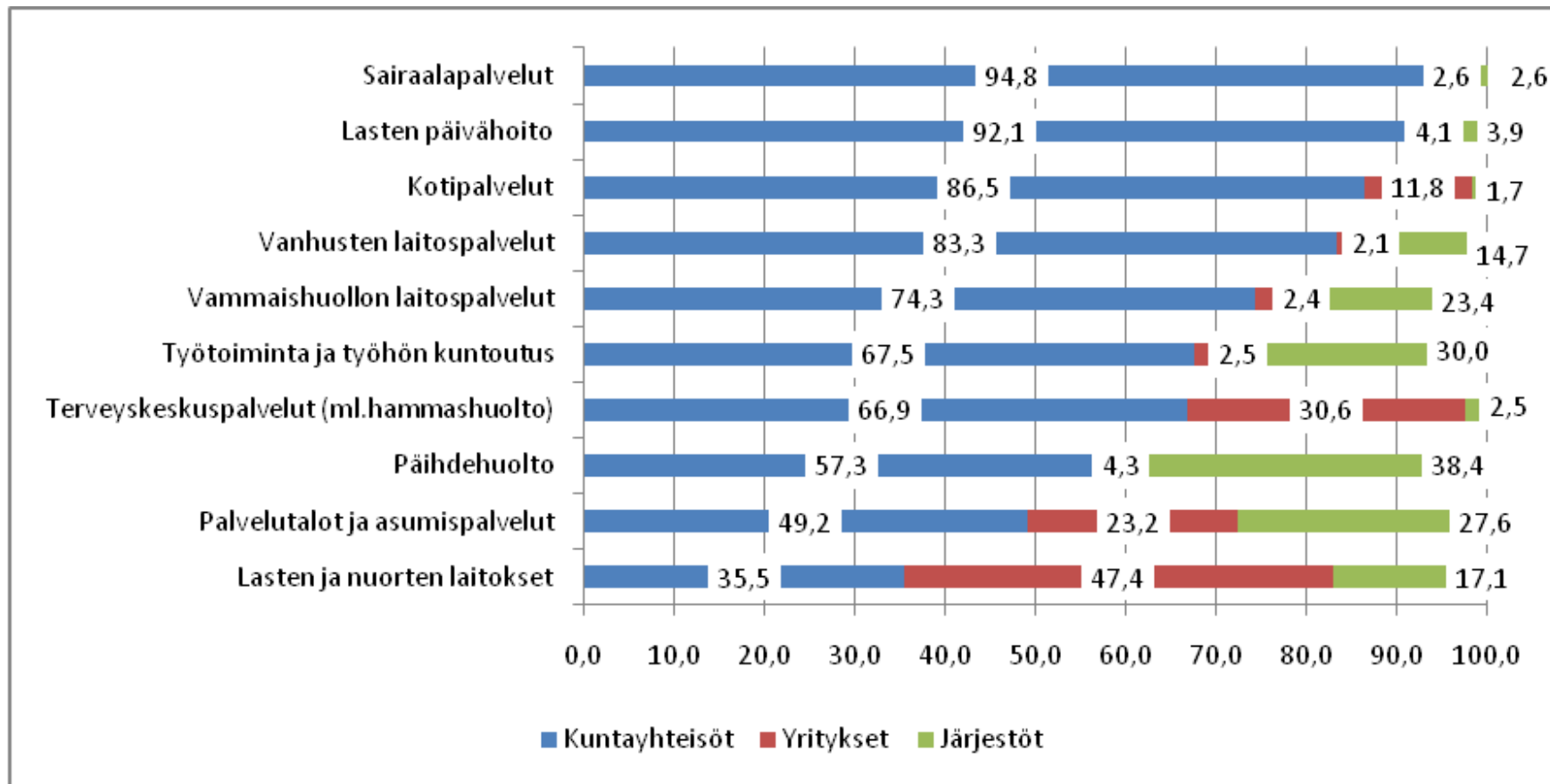
Sosiaali- ja terveysalan työntekijöistä on kolmasosa yli 50 -vuotiaita ja keski-ikä nousee nopeasti. Vuoteen 2020 mennessä nykyisestä henkilöstöstä jää noin puolet jää eläkkeelle.

Työelämän kehittämiseksi ikääntyvän henkilöstön työssä jaksaminen ja työurien pidentäminen asettaa suuret haasteet.

Hoito- ja hoivapalvelujen palvelujen työlliset
Tilastokeskuksen mukaan vuosina 1975-2007
ja vaihtoehtolaskelmien mukaan vuoteen
2040, 1000 työllistä



Julkinen sektori tuottaa edelleen yli 70 prosenttia sosiaali- ja terveystalouksista.



TEM:n tavoitteet

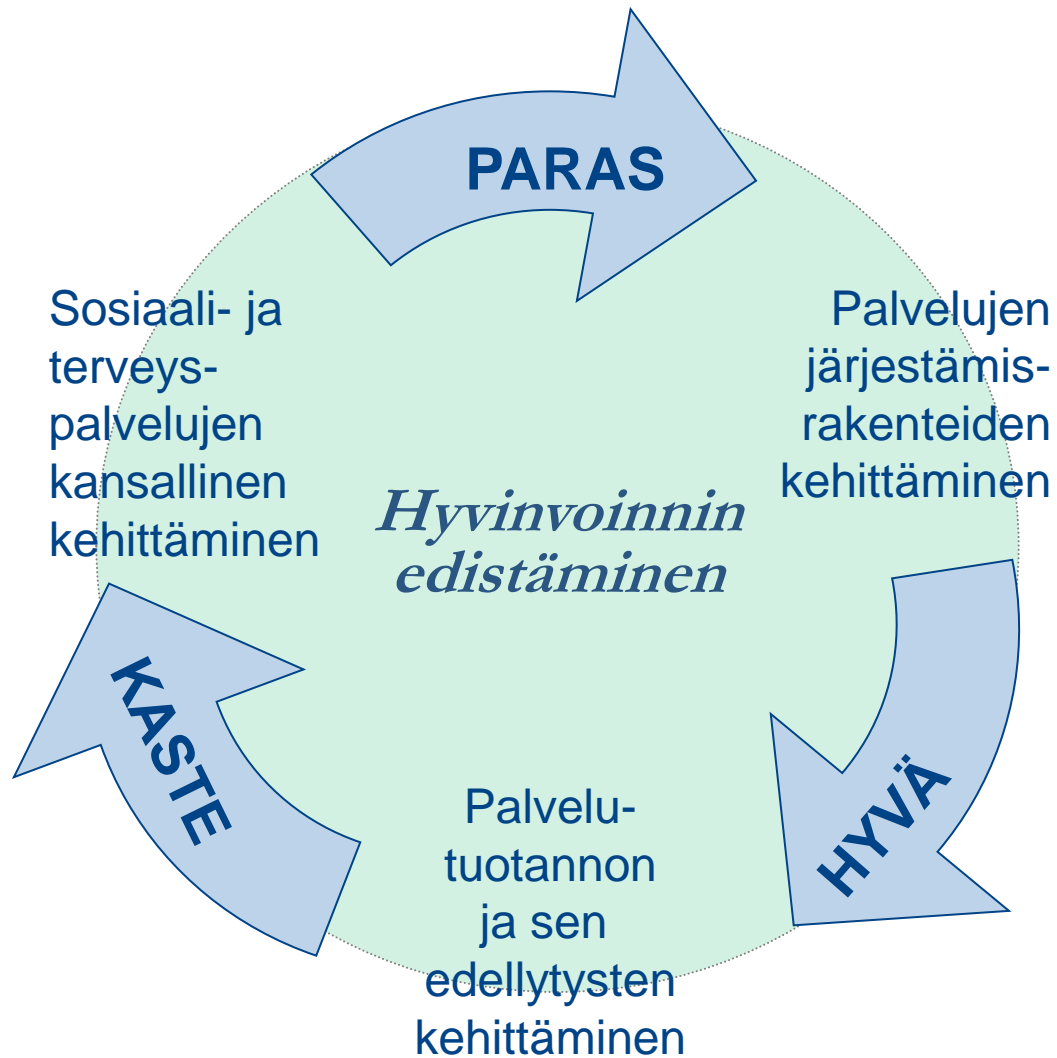
Rooli kehittämisessä



Hyvinvointialan työ- ja elinkeinopolittiset kehittämistavoitteet



Hyvinvointihanke -HYVÄ



TEM:n linjausten ydintavoitteet

Työ- ja elinkeinoministeriön tavoitteena on:

- *Sosiaali- ja terveystalvvelujen ja niiden kehittämisen edellytysten turvaaminen*
 - varmistamalla osaavan työvoiman saannin edellytykset
 - kehittämällä ja uudistamalla palveluiden ja uusien palvelukonseptien mukaisen yritystoiminnan edellytyksiä
 - parantamalla alan tuloksellisuutta
- *Hyvinvointitoimialan kehittäminen kasvuun ja kansainvälistymiseen*
 - tukemalla koko toimialan uudistumista
 - nostamalla alan innovaatiotoiminnan tasoa ja –palvelujen käyttöä
 - edistämällä kysyntä- ja käyttäjälähtöisiä palvelukonsepteja



Hyvinvointialan työ- ja elinkeinopoliittinen kehittäminen - HYVÄ 2010

PÄÄTAVOITE

Sosiaali- ja terveys- palvelujen kehittämisedellytysten turvaaminen.

Hyvinvointialan kehittämisen kasvuun ja kansainvälistymiseen

AVAINALUEET

OSAAVA TYÖVOIMA

YRITYS- TOIMINNAN EDELLYTYKSET

TUOTTAVUUDEN PARANTAMINEN

TAVOITTEET

Osaavan työvoiman turvaamisessa keskeistä on vaikuttaminen palvelutarpeiden synty- miseen, alan tuottavuuden parantamiseen ja vetovoimaisuuteen kehittämällä työelämää kokonaisuudessaan työssä jaksamiseksi ja työurien pidentämiseksi.

Palvelumarkkinoiden ja yritystoiminnan kehittäminen edellyttää kunnilta palvelu- strategioita, joissa määritellään palvelujen omaa tuotantoa, yrityksiltä ja järjestöiltä ostettavia palveluja sekä palvelusetelin käyttöä koskevat tavoitteet ja periaatteet.

Palvelutarpeen ajoittumisella sekä itsenäistä suoriutumista tukevien palvelukonseptien kehittämisellä voidaan parantaa koko palvelu- järjestelmän tuottavuutta. Tuottavuuden lisäksi tulee parantaa laatua ja vaikuttavuutta eli palvelujen tuloksellisuutta.

TOIMENPITEET

- Koulutus
- Työnvälitys
- Työperusteinen maahanmuutto
- Yhteistyö järjestöjen kanssa alan työvoiman lisäämiseksi
- Työmarkkinaosapuolten yhteistyö

- Kilpailun toimivuus
- Yrityspalvelut
- Yritysten yhteistyö
- Uudet yrittäjyyden muodot
- Yritysrahoitus
- Innovaatiotoiminta
- Asiakaslähtöiset ratkaisut "HoivaSuomi.fi"
- Kuluttajanäkökulma

- Innovaatiopalvelujen tunnettuuden ja käytön lisääminen

- Alueelliset HYVÄ -prosessit

HYVÄ -strategia



Tavoitteiden toteutus



Toimenpidekokonaisuus	Vastuu	Organisointi/ Yhteistyötahot	Toteutuma
<p>Työvoimakoulutus: Käynnistetään toimenpiteet sosiaali- ja terveysalan työvoimakoulutukseen kohdennettavien opiskelijatyöpäivien osuuden nostamiseksi asteittain nykyisestä 22 prosentista 25 prosenttiin ammatilliseen työvoimakoulutukseen kohdennetuista opiskelijatyöpäivistä.</p>	<p>TYO/TOKI <u>Markku Virtanen</u></p>	<p>OPM, OPH, STM</p>	<p>Valmisteilla; toteutus kytkeytyy sote – alan perustutkintouudistukseen/”hoiva-avustaja” (OPM, STM); pilotoinnin valmistelu syysksi 2010. HUOM! Alustavien tietojen mukaan alan osuus on vuonna 2009 laskenut alle 20 prosentin.</p>
<p>TE –toimistojen erikoistuminen: Osana TE –toimistouudistuksen toimeenpanoa käynnistetään valmistelu 5-6 toimiston erikoistuminen hoito- ja hoiva-alan työnvälitys- ja rekrytointikysymyksiin ja niiden verkottuminen yhteistyöhön TE –keskusten sosiaalipalvelun toimialaverkoston kanssa.</p>	<p>TYO/TYPA <u>Marja Rantakaulio</u></p>	<p>TE – toimistouudistuksen osana</p>	<p>Erikoistuviksi toimistoiksi määritelty Helsingin, Turun, Tampereen, Kuopion, Oulun ja Kotkan TE-toimistot. Niitä edustavan asiantuntijaverkoston työ käynnistynyt yhteisellä seminaarilla 21.1.2010.</p>
<p>Julkisen ja yksityisen työvoimapalvelun yhteistyön kehittäminen hyvinvointialan rekrytoinnissa: Selvitetään mahdollisuudet käynnistää pilottiprojekti, jossa kehitetään toimintamalleja työntekijöiden rekrytoimiseksi hyvinvointialan tarpeisiin ml. kansainvälinen rekrytointi joko kansallisena hankkeena tai yhteistyössä joidenkin EU-maiden kanssa.</p>	<p>TYO/TYPA <u>Marja Rantakaulio</u> Jarmo Palm Tiina Oinonen</p>	<p>Henkilöstöpalveluyritykset, SM, STM</p>	<p>Selvitys käynnissä; kartoitus TE – hallinnossa helmikuuhun 2010 mennessä; toimijafoorum maaliskuun lopussa 2010 mennessä, minkä jälkeen jatkotoimien suunnittelu.</p>
<p>Työmarkkinajärjestöjen yhteistyön tukeminen; Vuonna 2008 käynnistyneen yhteistyön kehittäminen; ennakoivan rekrytoinnin strateginen yhteistyö.</p>	<p>TYO, HYVÄ <u>Päivi Kerminen</u> Marja Rantakaulio</p>	<p>Työvoimafoorum Työmarkkinajärjestöt, STM, OPM</p>	<p>Työmarkkinaosapuolten yhteistyötä koordinoiva EK on koonnut foorumia ja valmistellut toimintasuunnitelman 2010; avustusanomus TEM:lle laadittavana.</p>
<p>Ehdotukset muille hallinnonaloille: Ehdotus opetusministeriölle: Kehitetään tutkintorakennetta vastaamaan sosiaali- ja terveyspalvelujen tarpeita ja kysyntää sekä palvelujärjestelmän kehittämistä koskevia kansallisia kehittämistavoitteita. Sosiaali- ja terveysalan perustutkinnon osana suoritettavat, avustavaan työhön valmiuksia antavat ammatilliset tutkinnon osat palvelisivat alan työvoimatarpeiden muutosta ja edistäisivät myös työmarkkinoiden muutostilanteissa ja työmarkkinoiden ulkopuolella olevien henkilöiden työllistymistä alalle.</p>	<p>HYVÄ/TYO <u>Ulla-Maija Laiho</u> Päivi Kerminen Markku Virtanen</p>	<p>OPM, STM, OPH Työmarkkinajärjestöt</p>	<p>Neuvottelut OPM:n ja STM:n kanssa saatettu päätökseen; aloite toteutuu osana sosiaali- ja terveysalan tutkinnonrakennemuutuksesta. Avustavien tehtävien edellyttämä vähimmäisosaaaminen sovittu määriteltäväksi stm:n johtaman sote – alan ammattihenkilöstöfoorumissa.</p>

Toimenpidekokonaisuus	Vastuu	Organisointi/ Yhteistyötahot	Toteuma
<p>Yrityspalvelujen kehittäminen: Kehitetään yritysneuvontaa ja -palveluja vastaamaan hyvinvointialan erityistarpeisiin, joita ovat erityisesti hankinta- ja tarjousosaamisen parantaminen. Kehittämisessä kiinnitetään erityinen huomiomenettelyjä kehittäviin käytännönläheisiin ratkaisuihin.</p>	<p>TYO/TOKI, (KOY, TMO) <u>Riitta Kettunen</u> Anna-Liisa Levonen Jarmo Palm</p>	<p>Yhteistyö: TE – keskusverkosto, seutuuypp:n toimijat, yrityspalvelujen asiantuntijat</p>	<p>Perustiedot TE –keskuksista ja Seutu YP – toimijoilta koottu, lisäselvityksiä saadaan Turun KK:n tutkimushankkeesta ja hallinnon sisäisillä lisäkyselyillä. Hallinnonalan sisäinen valmistelukäynnissä; Workshop 10.2., asiantuntijafoorum huhtikuussa.</p>
<p>Yritysten verkottumisen ja yhteistyön edistäminen: Käynnistetään selvityshanke, jolla selvitetään sosiaali- ja terveyspalvelualan yritysten yhteistyöhön ja verkottumiseen liittyvät tarpeet, esteet, kehittämismahdollisuudet sekä toimivat käytännöt.</p>	<p>SET <u>Matti Sihto</u></p>	<p>TE –keskusverkosto, alan yrittäjäjärjestöt, uusyrityskeskukset, osuustoimintakeskus</p>	<p>Turun KK on käynnistänyt tutkimuksen. Ohjausryhmä asetettu; I kokous 14.1.2010. Raportti valmistuu 1.5.10 mennessä. Julkistamisseminaari toukokuussa 2010.</p>
<p>Palvelumarkkinoiden kehittäminen ja palvelusetelin käyttöön oton tukeminen: Käynnistetään yhteistyössä sosiaali- ja terveysministeriön, Suomen Kuntaliiton ja hoiva-alan toimiala- ja yrittäjäjärjestöjen kanssa ”Hoiva Suomi.fi ” –verkkopalvelun rakentaminen. Työssä hyödynnetään mm. kokemukset Yritys-Suomi.fi, VisitFinland.com ja hoivayrittäjät.com –sivustojen rakentamisesta.</p>	<p>INNO, HYVÄ <u>Ulla-Maija Laiho</u> Mikko Martikainen Petri Lehto</p>	<p>Sitra, STM, Suomen Kuntaliitto, EK, Suomen Yrittäjät, KTK, Tekes</p>	<p>Konkreettiset yhteistyökeskustelut käynnissä vm:n, Sitra:n ja Kuntaliiton kanssa voimavarojen kokoamisesta palvelun käynnistämiseksi. TEM:n tuottavuusmääräraha myönnetty hankkeen edistämiseen (200 000€/2010-2011).</p>
<p>Kuluttajan aseman vahvistaminen: Selvitetään yhteistyössä alan sidosryhmien kanssa mahdollisuudet kehittää yhteismitalliset, kuluttajan valinnan mahdollisuutta varmistavat periaatteet erityisesti asumisen sisältäviin sosiaali- ja terveysalan palveluihin. Periaatteissa tulee ottaa huomioon palvelukokonaisuudet, palveluiden sisältö ja laatu sekä hinnoitteluperusteet ja sopimusehdot.</p>	<p>TMO, INNO <u>Antti Riivari</u> Mikko Martikainen</p>	<p>Työryhmän asettaminen: TEM, STM, YM, Toimiala- ja yrittäjäjärjestöt, Kuluttajavirasto, Kuntaliitto, YTY ry</p>	<p>TEM asettanut asiaa selvittävän työryhmän, johon edustus seuraavista tahoista: TEM, STM, YM, Kuntaliitto, Teso ry, Sosiaalialan työnantaja- ja toimialaliitto, Kuluttajavirasto, THL. Työryhmän määräaika 30.11.2010.</p>
<p>Yritysrahoituksen selkeyttäminen: Palvelutilojen rahoitusta ja työnjakoa koskevat periaatteet selkeytetään yhteistyössä Raha-automaattiyhdistyksen, Asumisen rahoitus- ja kehittämiskeskuksen sekä maa- ja metsätalousministeriön kanssa.</p>	<p>YTY, TEK, Finnvera <u>Heikki Vesa</u> Riitta Kettunen Sirkka-Liisa Kovettu</p>	<p>YM, MMM</p>	<p>TEM ja MMM valmistelevat yhteisiä linjauksia ELY:issä myönnettäville investointiavustuksille. YM asettaa työryhmän oman hallinnonalansa rahoituksen kehittämiseksi. Ryhmään TEM:n edustus.</p>
<p>Sosiaali- ja terveyspalvelujen vieni: Selvitetään yhteistyössä Finpron kanssa edellytykset terveyspalvelujen vientistrategian laadinnalle ja sen toteuttamisen edellyttämien toimintamallien kehittämiselle. Toimitaan aktiivisesti yhteistyössä suomalais-ruotsalaisen kauppakamarin kanssa hoito- ja hoiva-alan yritysten Ruotsin vientihankkeessa arvioidaan hankkeen kokemuksia ja</p>	<p>HYVÄ, INNO, Finpro <u>Ulla-Maija Laiho</u> Meria Heikelä Raila Kehälinna Maarit Skogberg</p>	<p>Finpro Suomalais-ruotsalainen kauppakamari/Tukholma</p>	<p>Selvityksen kilpailutus 10.2.2010 mennessä. Selvitys tukee asetettavan kansainvälistymis- ja vientistrategiatyöryhmän työtä. Ruotsin markkinatutkimusmatkalla toteutettu 24.-26.1.2010. Jatkoyhteistyökeskustelut TEM:ssä</p>

<p>Yritysmuotojen kehittäminen: Selvitetään erityisesti yhteiskunnallisen yrityksen konseptin hyödyntäminen hoito- ja hoiva-alan palvelujen kehittämisessä ja työvoiman saannin turvaamisessa sekä vapaaehtoistoiminnan ja ammatillisen palvelun yhteistyön kehittämisessä.</p>	<p>TYO/VETY <u>Päivi Kerminen</u></p>	<p>Ohjausryhmä/sosiaali- sten yritysten kehittämishanke/THL (ESR)</p>	<p>ESR -hanke käynnistynyt. Yhteiskunnallisen yrityksen konseptista erillisen HYVÄ –raportin laadinta käynnissä/valmistuu 31.3.2010 mennessä (Jonathan Bland). Julkistamis- ja asiantuntijaseminaari toukokuussa 2010. Käynnistetty yhteistyö RAY:n kanssa/järjestöjen rooli.</p>
<p>Innovaatiotoiminnan; ohjelmien, palvelujen ja rahoitusmuotojen tunnettuuden lisääminen. Työelämän laaja-alainen kehittäminen.</p>	<p>INNO, TMO <u>Mikko Martikainen</u> <u>Antti Närhinen</u> Pia Harju-Autti</p>	<p>TEKES</p>	<p>Sisällytetty TEM:n ja TEKES:n tulossopimukseen. Tekes:n esitys tavoitteen toteuttamisesta HYVÄ – neuvottelukuntaan kesäkuussa 2010.</p>
<p>Ehdotus valtiovarainministeriölle ja sosiaali- ja terveystieteiden ministeriölle sekä Suomen Kuntaliitolle: Kytetään kunta- ja palvelurakennemuutoksen toteutukseen ja palvelujärjestelmän kehittämiseen tiiviimmin elinkeinopoliittinen näkökulma ja palvelujen tuotantotapojen uudistaminen. Kytetään vireillä olevaan ikääntyvän väestön palvelukonseptien kehittämiseen yritys- ja liiketoimintakonseptien kehittäminen ja yhteistyö elinkeinoketjien ja yrityspalvelutoimijoiden kanssa.</p>	<p>HYVÄ, INNO, KOY <u>Ulla-Maija Laiho</u> Mikko Martikainen edustaja KOY:stä</p>	<p>VM/kuntaosasto, STM Suomen Kuntaliitto, Kuntaliitto/sote - neuvottelukunta</p>	<p>TEM:n edustus STM:n asettamaan Ikäihmisten 24 h palvelut –työryhmään; sovittu stm:n kanssa 13.1.2010. Palvelustrategioiden laadinta ja päivitys sis. elinkeinopoliittisen näkökulman keskeiseksi osaksi alueellisia HYVÄ – hankkeita (jäljempänä)/valmisteltu yhteistyössä vm:n, stm:n ja Suomen Kuntaliiton kanssa</p>
<p>Ehdotus ympäristöministeriölle, maa- ja metsätalousministeriölle ja Raha-automaattiyhdistykselle: Selkeytetään yhteistyössä sosiaali- ja terveyspalvelujen edellyttämien palvelutilojen rahoituksen ja eri toimijoiden työnjaon periaatteet kilpailuneutraliteetin toteutumiseksi.</p>	<p>TYO, TEK, Finnvera <u>Heikki Vesa</u> Sirpa Hautala Riitta Kettunen Sirkka-Liisa Kovettu Ulla-Maija Laiho</p>	<p>YM, ARA, MMM Ray</p>	<p>Ks. edellä ao. kohta (yritysrahoituksen kehittäminen)</p>



Toimenpidekokonaisuus	Vastuu (osasto/yksikkö; ryhmä, henkilö)	Organisointi/ Yhteistyötahot	Toteuma
<p>Yhteistyössä kuntien, TE –keskusten, muiden seudullisten yrityspalvelutoimijoiden ja maakuntaliittojen kanssa kartoitetaan alueiden valmiutta niiden tarpeisiin soveltuvien, palvelujärjestelmää kokonaisuutena kehittävien alueellisten HYVÄ –hankkeiden käynnistämiseen.</p>	<p>HYVÄ, AKY, INNO <u>Ulla-Maija Laiho</u> Mari Anttikoski</p>	<p>HYVÄ –aluefoorumit sekä neuvottelut aluetoimijoiden kanssa. TE –keskukset, maakuntaliitot, kunnat, seudulliset kehittämisorganisaatiot ja muut alueelliset kehittäjäorganisaatiot.</p>	<p>Syksyn 2009 aikana tehtyjen kartoitusten perusteella (mm. alueelliset HYVÄ –foorumit) keskustelut alueellisten HYVÄ – prosessien käynnistämisestä käyty ja yhteistyöstä sovittu 19.1.2010 seuraavien alueiden kanssa: Oulu, Pohjoisen Keski-Suomen seutukunnat, Pohjois-Karjala, Etelä-Karjala, Hämeenlinna, Kaarina.</p>
<p>Alueellisten kehittämishankkeiden yhteistyön ja verkottumisen koordinointi, toteutuksen seuranta, tiedon kokoaminen ja välittäminen.</p>	<p>HYVÄ, AKY, INNO <u>Mari Anttikoski</u> Ulla-Maija Laiho</p>	<p>Yhteistyöryhmä. TE –keskukset, maakuntaliitot, kunnat, seudulliset kehittämisorganisaatiot ja muut alueelliset kehittäjäorganisaatiot.</p>	<p>Valmistelussa yhteistyöryhmän asettaminen alueellisten hankkeiden tueksi; edustus TEM:stä, VM:n kuntaosastolta, STM:stä ja Kuntaliitosta. Valmistelussa alueiden keskinäisen verkottumisen sekä alueiden ja keskushallinnontason toimijoiden yhteistyön edellyttämät toimet TEM:ssä.</p>





www.tem.fi/hyvinvointihanke

